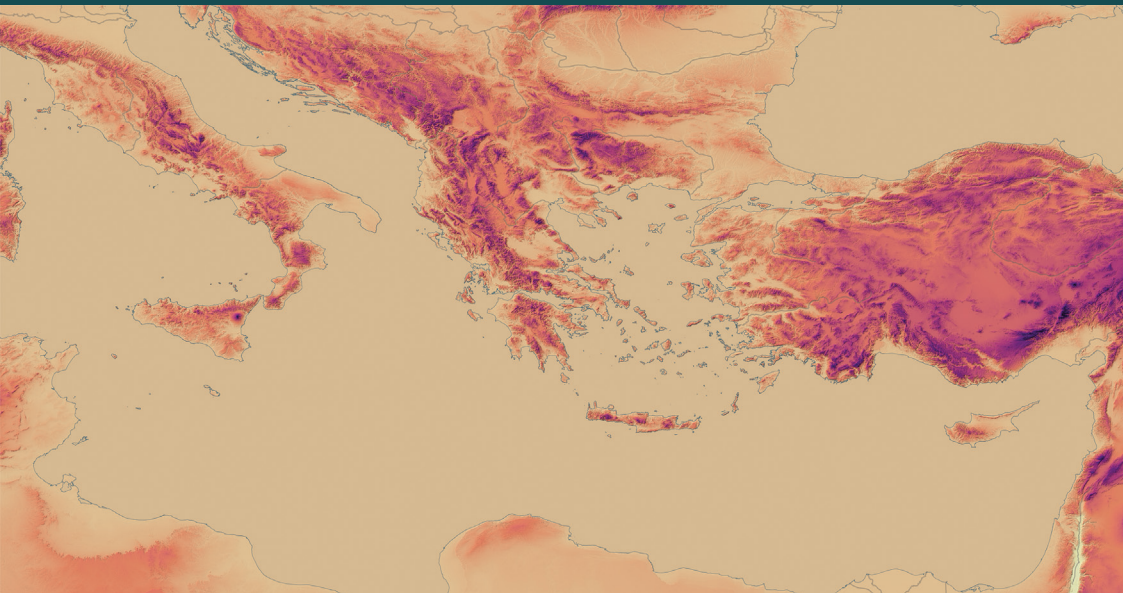




ΕΘΝΙΚΟ ΙΔΡΥΜΑ ΕΡΕΥΝΩΝ  
ΙΝΣΤΙΤΟΥΤΟ ΙΣΤΟΡΙΚΩΝ ΕΡΕΥΝΩΝ



ΕΡΓΑΣΤΗΡΙΟ ΨΗΦΙΑΚΗΣ ΙΣΤΟΡΙΚΗΣ ΧΑΡΤΟΓΡΑΦΙΑΣ

## Ερευνητικές Υποδομές

Το Ινστιτούτο Ιστορικών Ερευνών του Εθνικού Ιδρύματος Ερευνών (ΙΙΕ/ΕΙΕ) διαθέτει υψηλή τεχνογνωσία και εξειδίκευση στην τεκμηρίωση και την παραγωγή ψηφιακών έργων. Τμήμα των δραστηριοτήτων του ΙΙΕ αποτελεί και η παροχή εξειδικευμένων υπηρεσιών σε ερευνητικά και τεχνολογικά κέντρα, ΑΕΙ, πολιτιστικούς φορείς και επιχειρήσεις.

## Εργαστήριο Ψηφιακής Ιστορικής Χαρτογραφίας

Το Εργαστήριο Ψηφιακής Ιστορικής Χαρτογραφίας του Ινστιτούτου Ιστορικών Ερευνών του Εθνικού Ιδρύματος Ερευνών επικεντρώνεται στην ψηφιακή χαρτογραφική έρευνα και τεκμηρίωση ιστορικών, αρχαιολογικών και τοπογραφικών δεδομένων με τη χρήση των Γεωγραφικών Συστημάτων Πληροφοριών (ΓΣΠ-GIS). Στόχος του είναι η δημιουργία πρωτότυπων ψηφιακών θεματικών χαρτών και άλλων ψηφιακών εφαρμογών που παρουσιάζουν ιστορικές πληροφορίες με τεκμηριωμένο, εύληπτο και καλαίσθητο τρόπο, καλύπτοντας όλο το φάσμα της ελληνικής ιστορίας από την αρχαιότητα έως τη σύγχρονη εποχή.

## Δραστηριότητες-Υπηρεσίες

### 1. Δημιουργία Πρωτότυπων Ψηφιακών Χαρτών:

- Χρονολογική Χαρτογράφηση: Εξέλιξη ιστορικών γεγονότων όπως πόλεμοι, πληθυσμιακές μετακινήσεις και διοικητικές αλλαγές.
- Εφαρμογές Χωρικής Ανάλυσης: Κατανομή οικισμών και πληθυσμού σε ειδικά σχεδιασμένους τοπογραφικούς χάρτες.
- Ανάλυση Δικτύων: Χαρτογράφηση διασυνδέσεων ανθρώπων, ιδεών, πολιτιστικών, οικονομικών και πολιτικών φαινομένων στο χώρο και στο χρόνο.

### 2. Συμβουλευτικές Υπηρεσίες: Τεκμηρίωση και σχεδίαση χαρτογραφικού υλικού για μουσεία και φορείς.

### 3. Εκπαιδευτικό Υλικό: Δημιουργία ψηφιακών χαρτών για εκπαιδευτικούς σκοπούς σε όλες τις βαθμίδες εκπαίδευσης.

### 4. Ψηφιακοί Πόροι για το Ευρύ Κοινό: Ανάπτυξη ψηφιακών χαρτογραφικών πόρων για το κοινό, συμπεριλαμβανομένων χρονολογικών και θεματικών κατηγοριών σε μια «Ψηφιακή Χαρτοθήκη Ελληνικής Ιστορίας».

### 5. Εκπαίδευση Φοιτητών και Νέων Επαγγελματιών: Εκπαίδευση στην ψηφιακή χαρτογράφηση και έρευνα.

### 6. Ψηφιακή Χαρτογραφική Αφήγηση: Οπτικοποίηση ιστορικών αφηγήσεων σε χαρτογραφικό περιβάλλον.

### 7. Τεκμηρίωση Πολιτιστικών Δεδομένων: Επεξεργασία χωρικών και πολιτιστικών δεδομένων για εφαρμογές στον πολιτισμό, τον τουρισμό και τις δημιουργικές βιομηχανίες.

Οι παραπάνω υπηρεσίες στοχεύουν στην υποστήριξη της ακαδημαϊκής κοινότητας, των ερευνητών/τριών, των επαγγελματιών και των οργανισμών του πολιτιστικού και δημιουργικού τομέα, καθώς και του ευρύτερου κοινού με πρωτότυπο και υψηλής τεκμηριωτικής ποιότητας χαρτογραφικό υλικό.

## Ερευνητική ομάδα

Βύρων Αντωνιάδης - Επιστημονικός Υπεύθυνος  
Κύριος Ερευνητής ΙΙΕ/ΕΙΕ

Δημήτρης Δημητρόπουλος  
Διευθυντής Ερευνών ΙΙΕ/ΕΙΕ

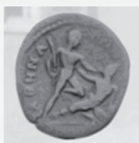
Μιχάλης Φέστας  
Μεταδιδακτορικός Ερευνητής ΙΙΕ/ΕΙΕ

Χρήστος Χρυσανθόπουλος  
Ειδικό Επιστημονικό – Τεχνικό Προσωπικό ΙΙΕ/ΕΙΕ

Σχετιζόμενα έργα που έχουν υλοποιηθεί στο  
Ινστιτούτο Ιστορικών Ερευνών του  
Εθνικού Ιδρύματος Ερευνών:



<https://www.settlements-tripolis.gr/>



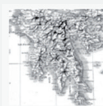
Roman Attica Project

<https://romanattica.eu/el/>



Τα οικονομικά του Αγώνα –  
Φορολογία και Κράτος

<https://www.finances1821.eu/>



Το οικιστικό δίκτυο της  
Πελοποννήσου στα χρόνια  
της Επανάστασης

<https://www.settlements-peloponnese1821.eu/>

**ΕΡΓΑΣΤΗΡΙΟ ΨΗΦΙΑΚΗΣ ΙΣΤΟΡΙΚΗΣ ΧΑΡΤΟΓΡΑΦΙΑΣ**

Βασιλέως Κωνσταντίνου 48, 11635 ΑΘΗΝΑ

Email: [digitalcartography@eie.gr](mailto:digitalcartography@eie.gr)

Τηλ.: 210 72 73 573, 210 72 73 689