



ΕΘΝΙΚΟ
ΙΔΡΥΜΑ
ΕΡΕΥΝΩΝ

[επιστήμης κοινωνία]
ειδικές μορφωτικές εκδηλώσεις

2014
2015



α



β



γ



δ



ε



ζ

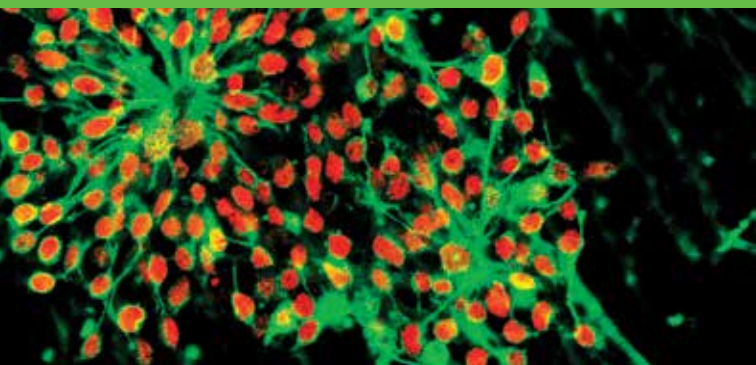
www.eie.gr



κύκλος
ομιλιών

Μεταφραστική έρευνα: η Συστράτευση της Βιολογίας και της Ιατρικής για την Αποτελεσματική Αντιμετώπιση Πολυπαρα- γοντικών Νοσημάτων

ΙΝΣΤΙΤΟΥΤΟ ΒΙΟΛΟΓΙΑΣ,
ΦΑΡΜΑΚΕΥΤΙΚΗΣ ΧΗΜΕΙΑΣ
& ΒΙΟΤΕΧΝΟΛΟΓΙΑΣ (ΙΒΦΧΒ)

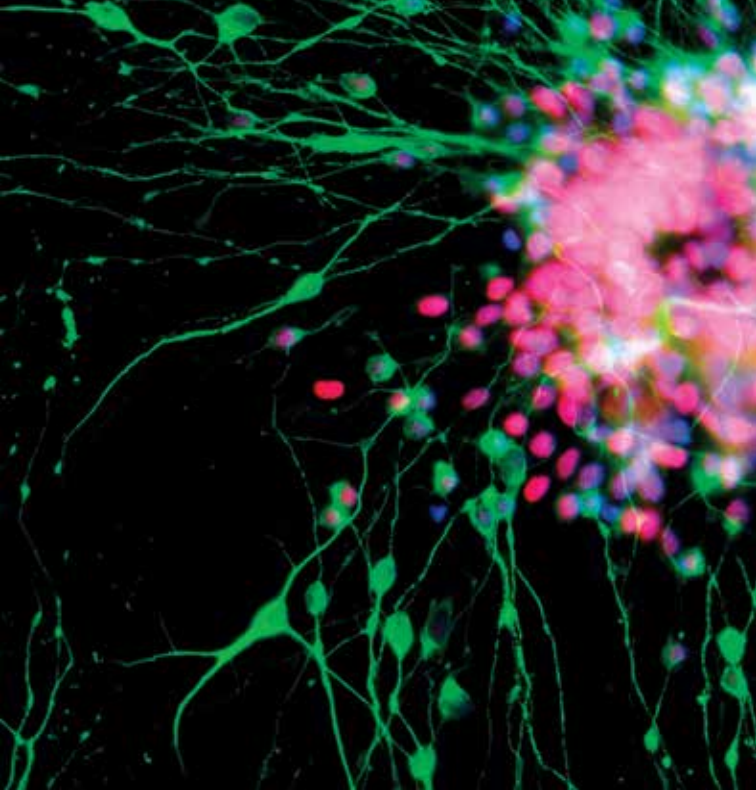


Επιστημονικοί Υπεύθυνοι:

Βασίλειος Ζουμπουρλής, Διευθυντής Ερευνών, ΙΒΦΧΒ/ΕΙΕ

Παναγιώτης Γεωργιάδης, Κύριος Ερευνητής ΙΒΦΧΒ/ΕΙΕ

Βασιλική Πλέτσα, Εντεταλμένη Ερευνήτρια ΙΒΦΧΒ, ΕΙΕ



Ο σύγχρονος δυτικός τρόπος ζωής οδήγησε στην ταυτοποίηση και αύξηση της συχνότητας νόσων όπως το Μεταβολικό Σύνδρομο που προδιαθέτει στην εμφάνιση σακχαρώδους διαβήτη και καρδιοαγγειακής νόσου. Η αντιμετώπιση του Μεταβολικού Συνδρόμου περιλαμβάνει πολλαπλές προσεγγίσεις, μεταξύ των οποίων και χρήση βλαστικών κυττάρων, αλλά μεγάλη σημασία έχει η πρόληψη της ασθένειας μέσω της σωστής διατροφής που εμποδίζει την αύξηση του βάρους και επακόλουθα την ανάπτυξη Διαβήτη, Υπέρτασης και Δυσλιπιδαιμίας.

Οι καταιγιστικές εξελίξεις στην Βιοϊατρική έρευνα και στη Βιολογία των βλαστοκυττάρων ανοίγουν νέους δρόμους στον τομέα της αναγεννητικής Ιατρικής και τη θεραπεία σοβαρών και ανίατων μέχρι τώρα ασθενειών. Πολυπαραγοντικές νόσοι όπως οι καρδιοαγγειακές παθήσεις, και ο καρκίνος μπορούν πλέον να προληφθούν, να διαγνωστούν έγκαιρα αλλά και να αντιμετωπιστούν αποτελεσματικότερα.

Το θανατηφόρο κουαρτέτο.
Παχυσαρκία, δυσανεξία στη γλυκόζη,
υπερτριγλυκεριδαιμία, και υπέρταση.

Αναστάσιος Μόρτογλου,

Ενδοκρινολόγος, Διευθυντής του Τομέα
Ενδοκρινολογίας, Διαβήτη και Μεταβολισμού,
Ιατρικό Κέντρο Αθηνών

Πρόληψη και θεραπεία
του μεταβολικού συνδρόμου

Έλλη Γεωργιάδου, Επιμελήτρια του Τομέα
Ενδοκρινολογίας, Διαβήτη και Μεταβολισμού,
Ιατρικό Κέντρο Αθηνών

Η χρήση της γενομικής
στην πρόληψη και αντιμετώπιση
του Μεταβολικού Συνδρόμου

Παναγιώτης Γεωργιάδης,

Κύριος Ερευνητής, Ινστιτούτο Βιολογίας
και Φαρμακευτικής Χημείας (ΙΒΦΧΒ), ΕΙΕ

Μικροοργανισμοί του εντέρου:
ποιος ο ρόλος τους
στην αθηροσκλήρωση;

Αδαμαντίνη Κυριακού, Επίκουρη
Καθηγήτρια, Τμήμα Διαιτολογίας και Διατροφής,
Χαροκόπειο Πανεπιστήμιο



Τρίτη 24
Φεβρουαρίου 2015

Βλαστικά κύτταρα :
χθες, σήμερα, αύριο

Ευμορφία Ρεμπούτσικα, Ερευνήτρια,
Επιστημονική Συνεργάτης, Α΄ Παιδιατρική Κλινική,
Ιατρική Σχολή Πανεπιστημίου Αθηνών και Adjunct
Faculty, The Lieber Institute of Brain Develop-
ment, Johns Hopkins Medical Campus, USA

Κλινικές εφαρμογές των
βλαστοκυττάρων στην ορθοπεδική

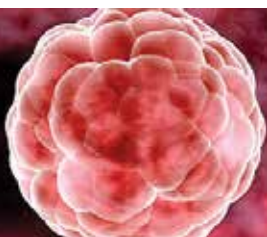
Δημήτριος Καραδαγλής, Σύμβουλος
ορθοπεδικής χειρουργικής στο Queen Elizabeth
Hospital, London, England

Εφαρμογές των βλαστοκυττάρων
που συλλέγονται μετά τη γένεση

Γεώργιος Κολιάκος, Πρόεδρος
της εταιρίας Βλαστοκυττάρων Biohellenica,
καθηγητής Βιοχημείας της Ιατρικής Σχολής
του Αριστοτέλειου Πανεπιστημίου Θεσσαλονίκης

Τα βλαστικά κύτταρα του ομφαλίου
λώρου στην κυτταροθεραπεία
του καρκίνου και στον έλεγχο
της τοξικότητας των φαρμάκων

Βασίλειος Ζουμπουρλής, Διευθυντής
Ερευνών, Ινστιτούτο Βιολογίας και Φαρμακευτικής
Χημείας (ΙΒΦΧΒ), ΕΙΕ





ΕΘΝΙΚΟ ΙΔΡΥΜΑ ΕΡΕΥΝΩΝ

2014

2015

κύκλοι
ομιλιών

[επιστήμης κοινωνία]
ειδικές μορφωτικές εκδηλώσεις

Αμφιθέατρο Λ. Ζέρβας

| κάθε Τρίτη 19.00 |

ΕΙΣΟΔΟΣ ΕΛΕΥΘΕΡΗ

Απευθείας μετάδοση:

<http://media.ekt.gr/live>

Για πληροφορίες:

Βασ. Κωνσταντίνου 48, (Μετρό Ευαγγελισμός)

210 7273 516 & 700, mkont@eie.gr

ΧΟΡΗΓΟΣ:



ALPHA BANK

ΧΟΡΗΓΟΣ ΕΠΙΚΟΙΝΩΝΙΑΣ:



ΧΟΡΗΓΟΙ ΥΠΟΣΤΗΡΙΞΗΣ:



www.eie.gr